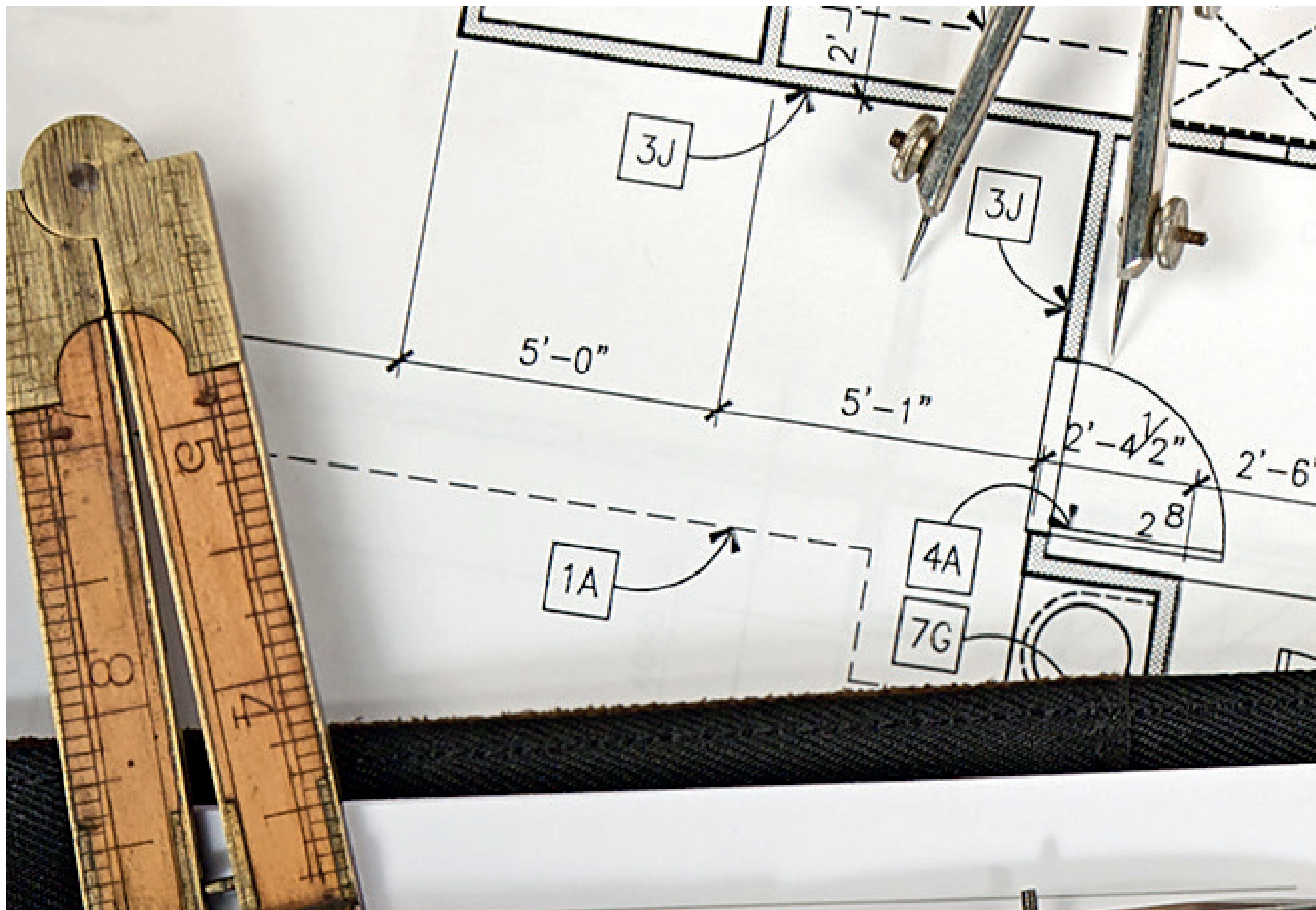


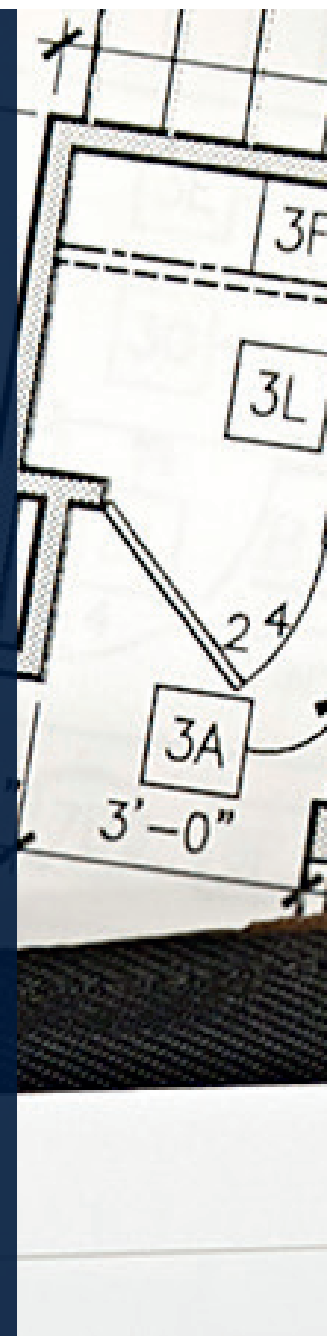


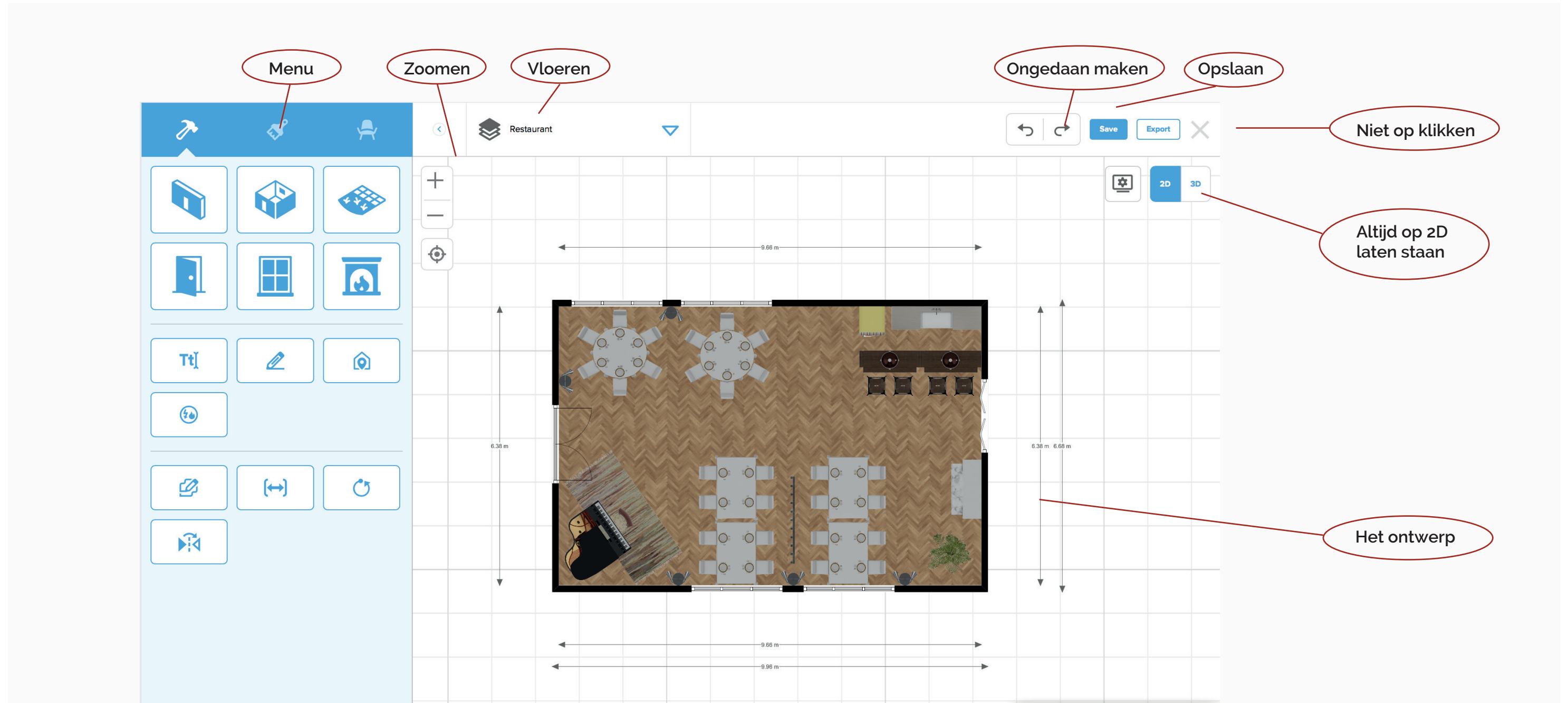
FLOORPLANNER HANDLEIDING



INHOUD

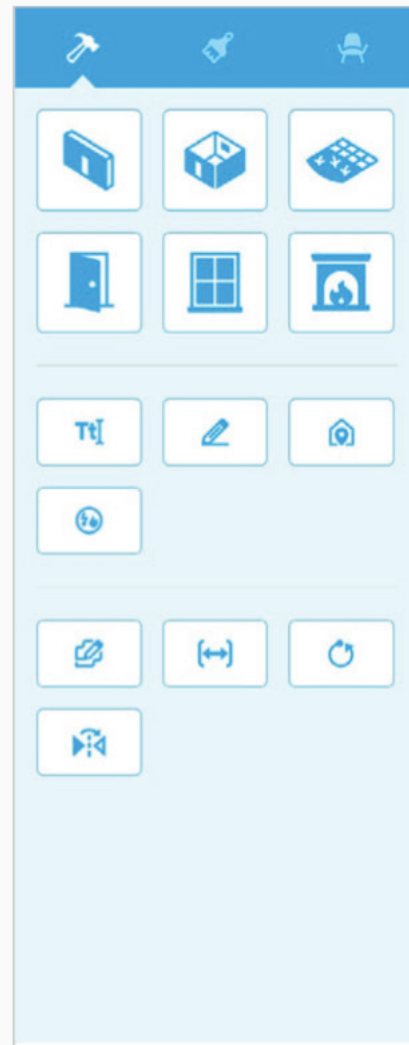
Legenda	4
Menu	6
Menu bij het ontwerpen	6
Menu bij het selecteren	7
Vloeren	8
Vloeren toevoegen	8
Vloeren aanpassen	9
Muren	10
Ontwerp maken	10
Maten aanpassen	11
Muur plaatsen	12
Tussenmuur plaatsen	12
Muur verwijderen	13
Nis maken	14
Ronde hoek maken	15
Oppervlakte maken	16
Inrichten	17
Deuren en ramen toevoegen	17
Deuren en ramen bewerken	18
Object toevoegen	19
Kleuren en materialen aanpassen	20
Meubels toevoegen	21
Meubels bewerken	22





Menu bij het ontwerpen

Ontwerpen van de vloeren

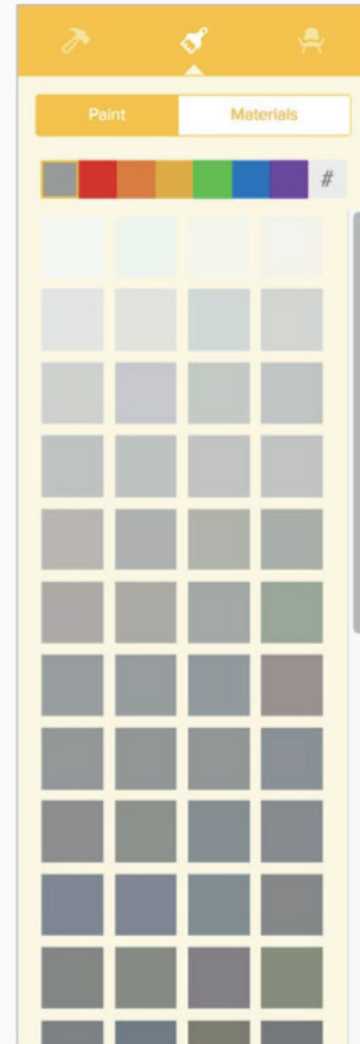


Muren
Ontwerp
Oppervlakte
Deuren
Ramen
Objecten

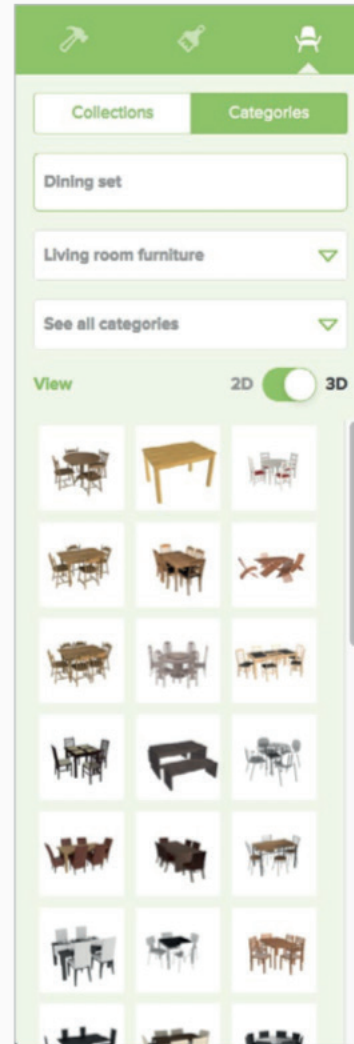
Tekst
Lijnen
Labels
Symbolen

Achtergrond
Afmetingen
Draaien
Spiegelen

Stylen van de objecten

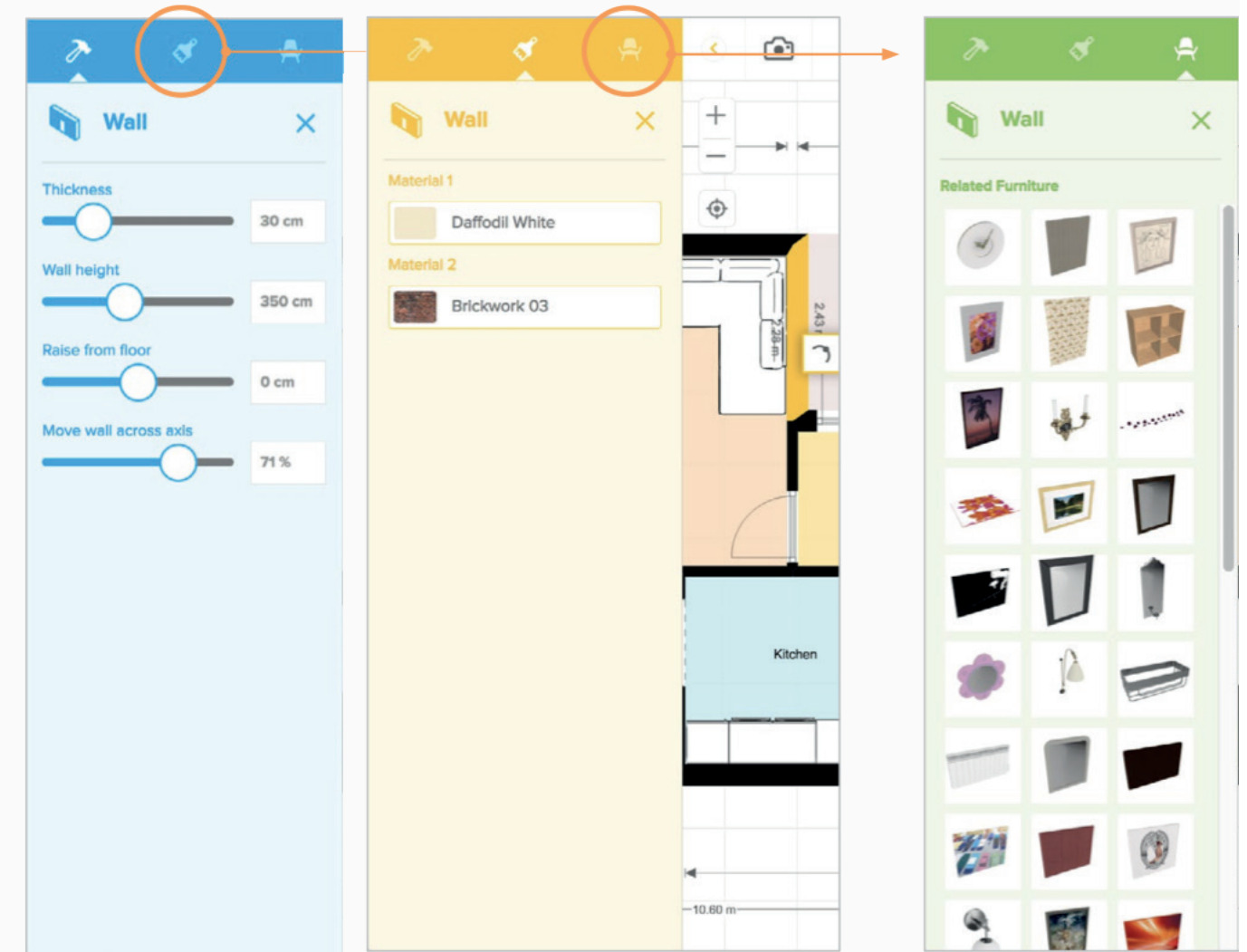


Meubels toevoegen



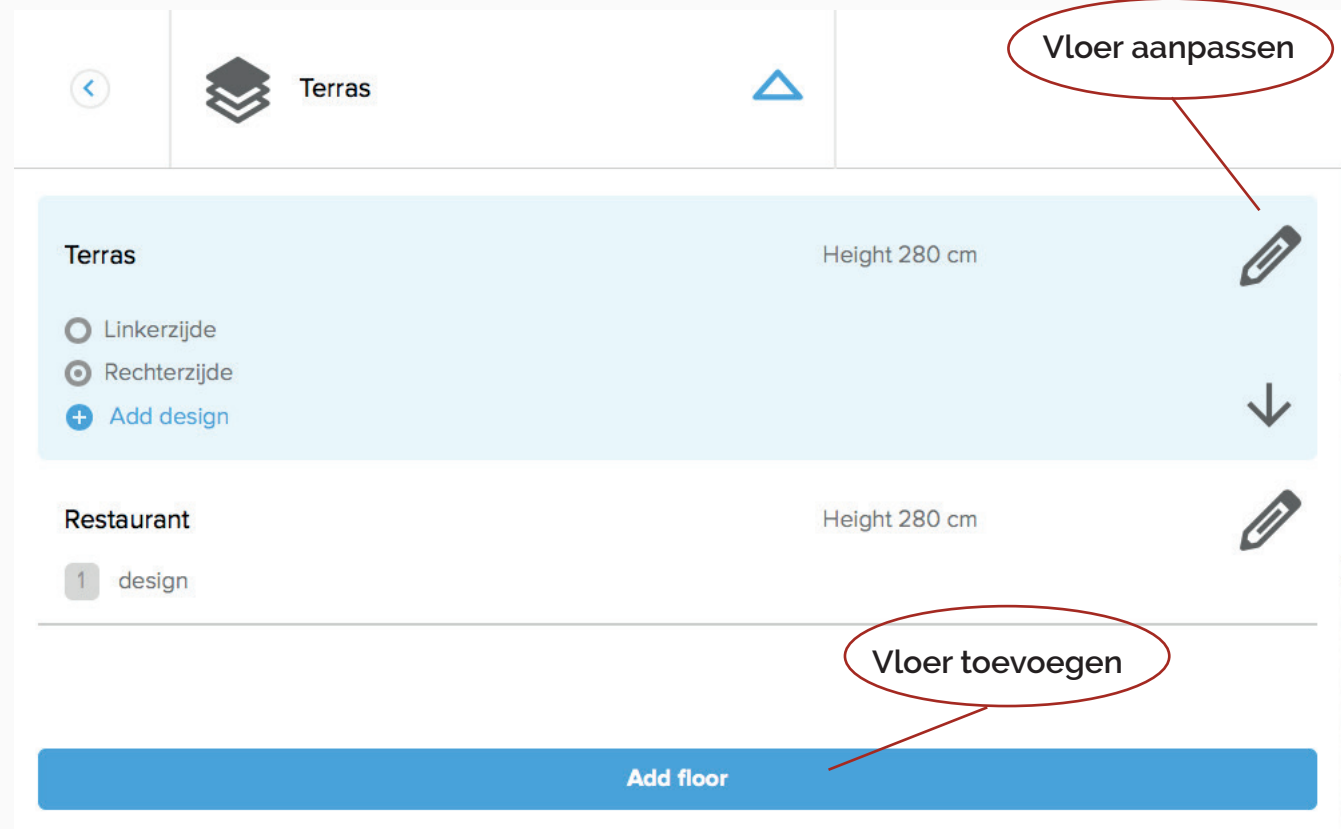
Menu bij het selecteren

Het menu verandert als u een object selecteert.



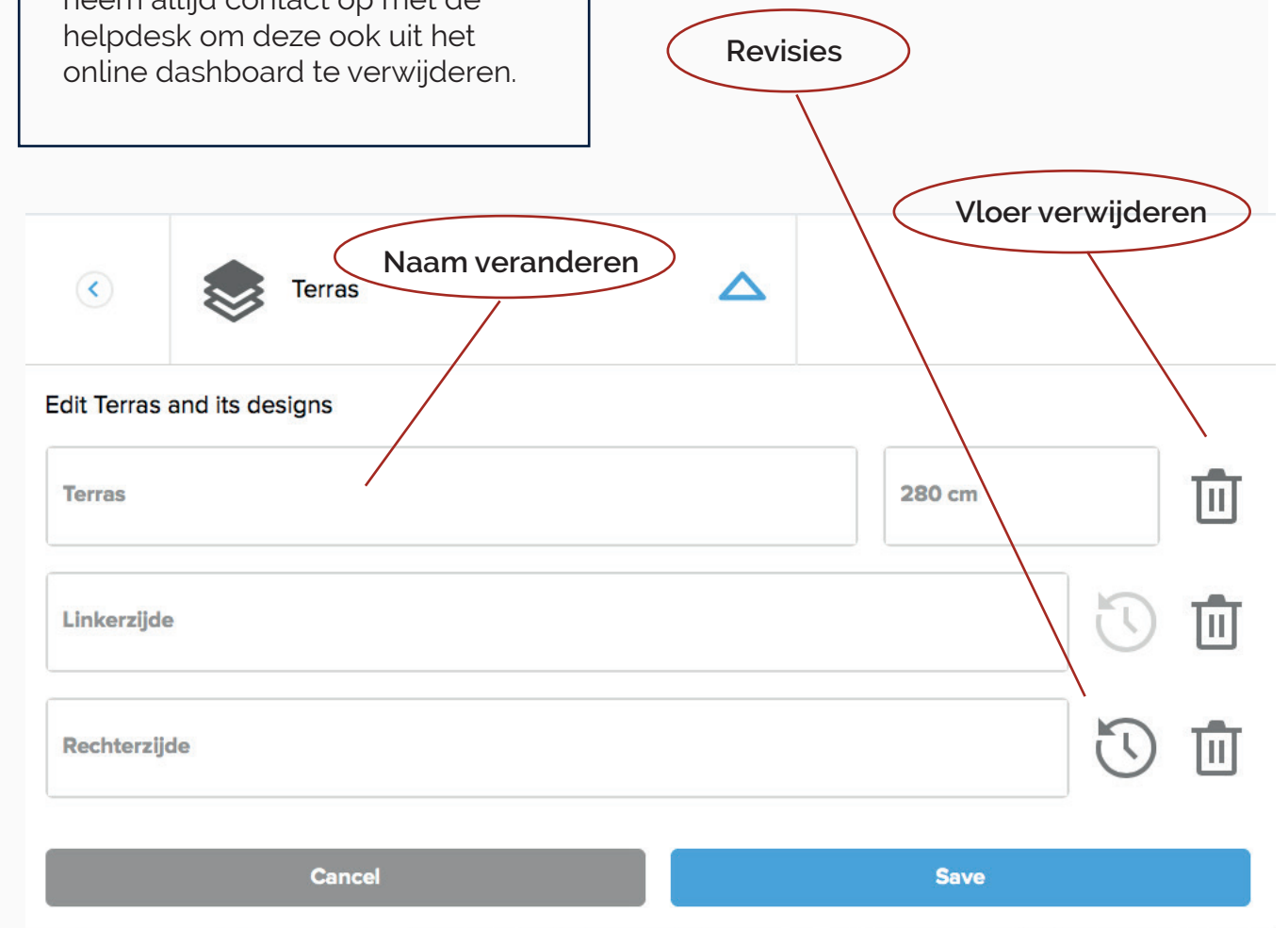
Vloeren toevoegen

U kunt meerdere vloeren toevoegen, bijvoorbeeld 'restaurant' en 'terras.' Soms is het ook raadzaam bij een groot oppervlakte met veel tafels deze te splitsen in meerdere ontwerpen. Dit is voor de bediening efficiënter werken. Hieronder is het 'Terras' gesplijst in de linker- en rechterzijde.



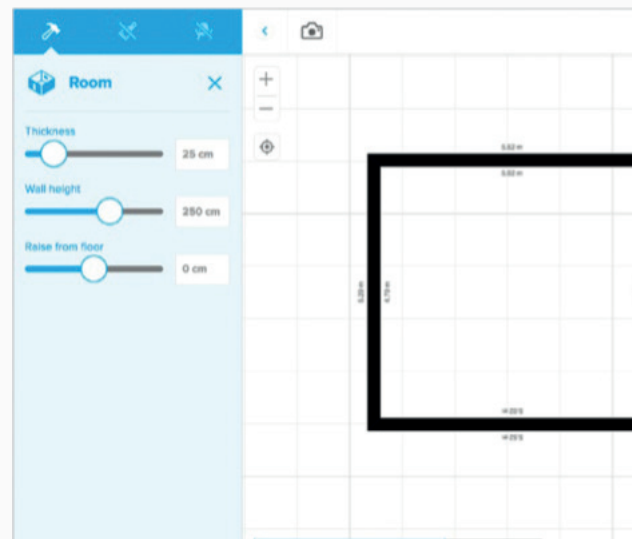
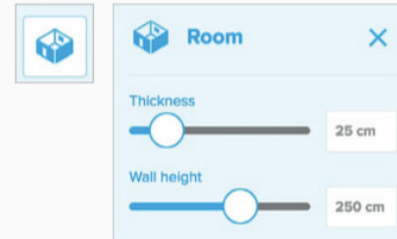
Vloeren aanpassen

Als u op het potlood hebt geklikt kunt u de vloeren aanpassen. Bij het verwijderen van een vloer neem altijd contact op met de helpdesk om deze ook uit het online dashboard te verwijderen.



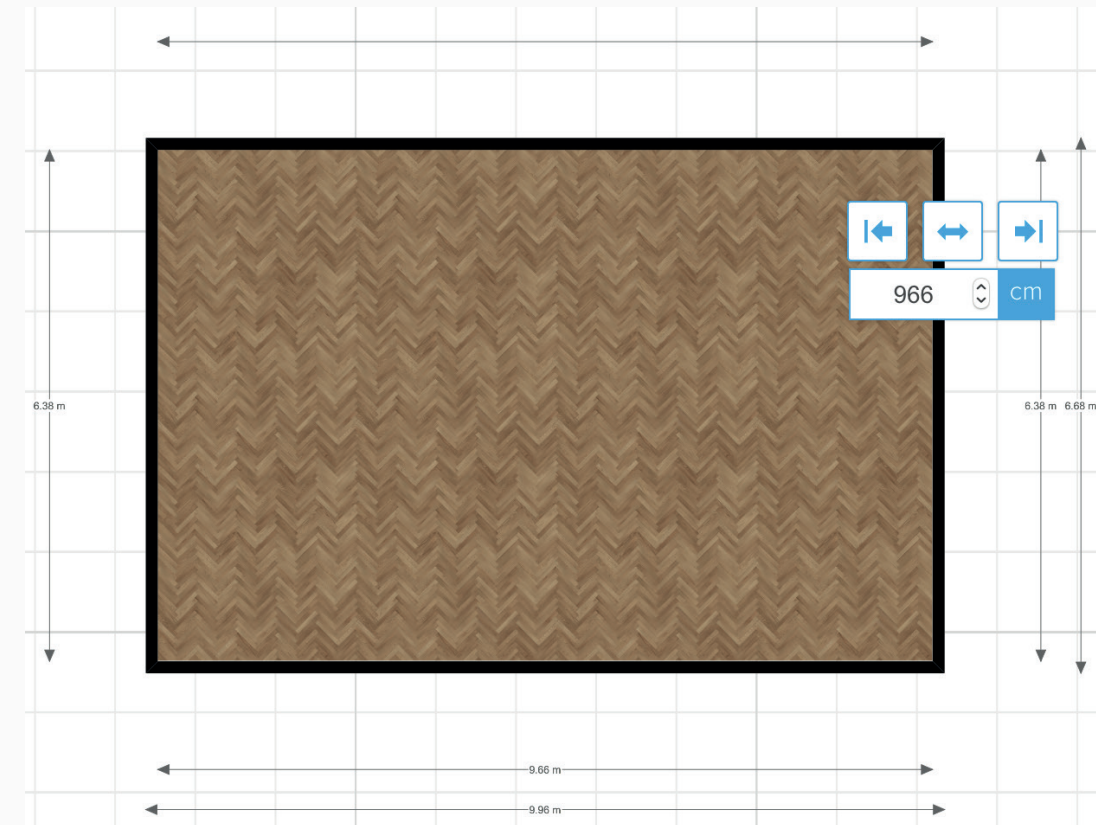
Ontwerp maken

1. Klik op het icoon ontwerp om een ontwerp te maken. U kunt eventueel de dikte en hoogte van de muren instellen.
2. Klik in het ontwerp op het punt waar u wilt beginnen, klik nogmaals binnen het ontwerp als u de juiste afmetingen heeft ontworpen.



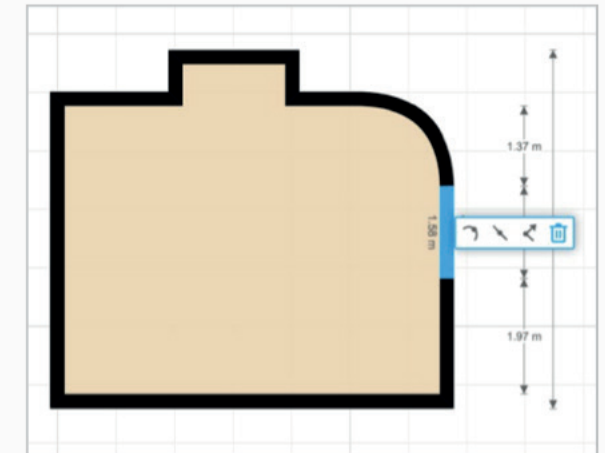
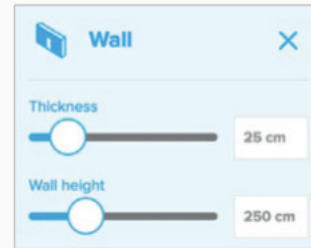
Maten aanpassen

Er verschijnen automatisch maten om het ontwerp heen. Deze kunt u aanpassen door deze te selecteren.



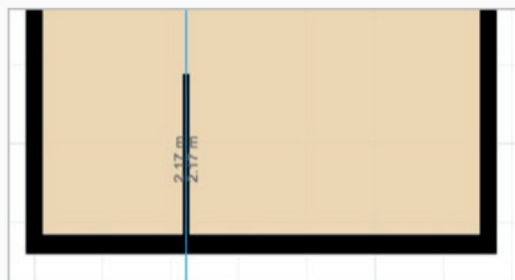
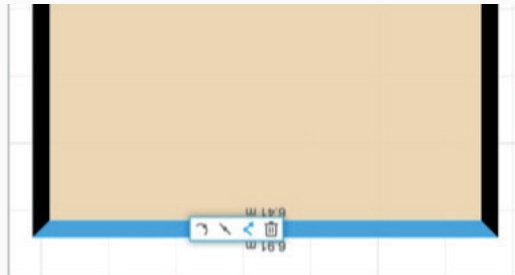
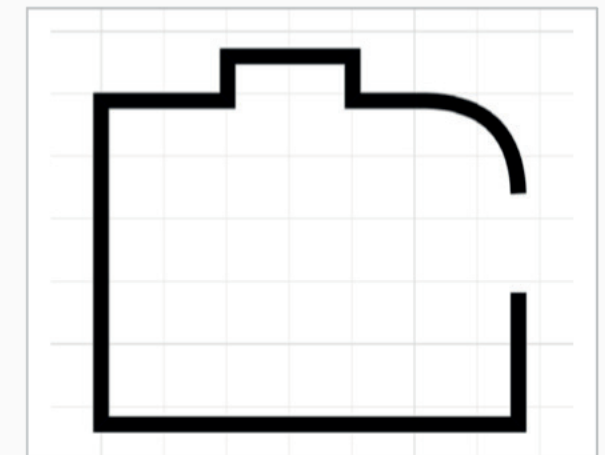
Muur plaatsen

1. Klik om het muur icoon.
2. Klik in het ontwerp op de plaatst waar de muur moet beginnen.
3. Klik op de plaats waar de muur moet eindigen.



Muur verwijderen

1. Klik op het stuk muur dat u wilt verwijderen. Klik vervolgens op het rechter icoon.
2. Het stuk muur is nu verwijderd.

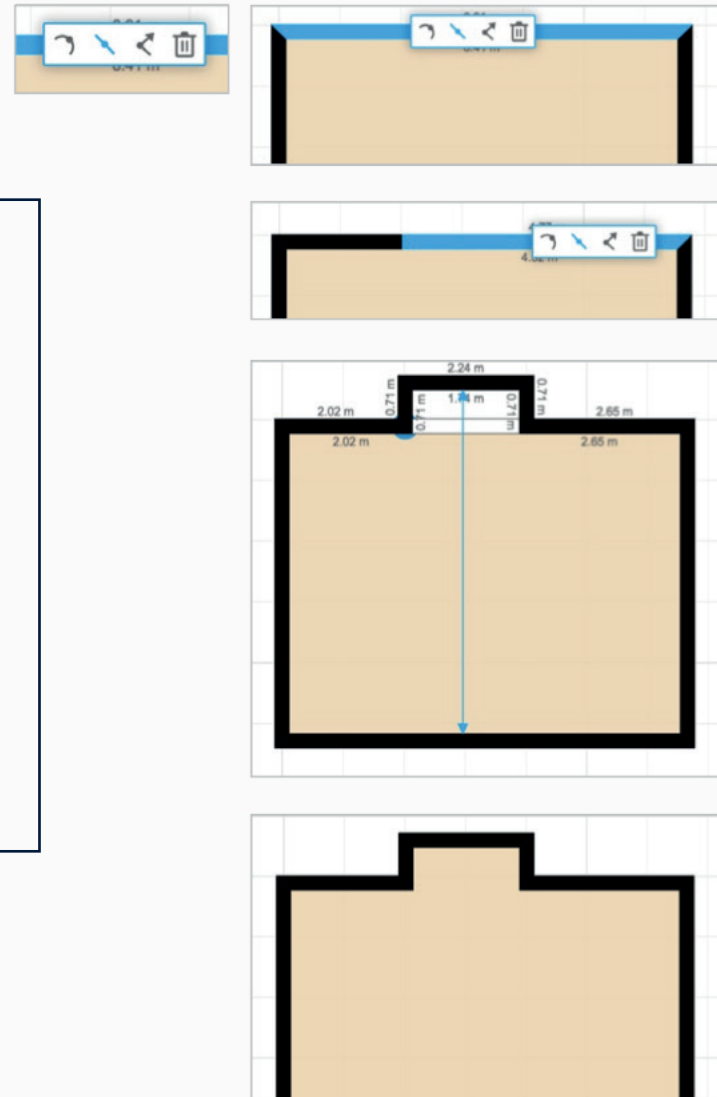


Tussenmuur plaatsen

1. Klik op het punt van de muur waar een aansluitende tussenmuur geplaatst moet worden
2. Klik op het tweede icoon van rechts.
3. Klik op de rechtermuisknop en beweeg het over het ontwerp tot het punt dat de tussenmuur zou moeten stoppen. Klik nog een keer.
4. De tussenmuur is nu geplaatst.

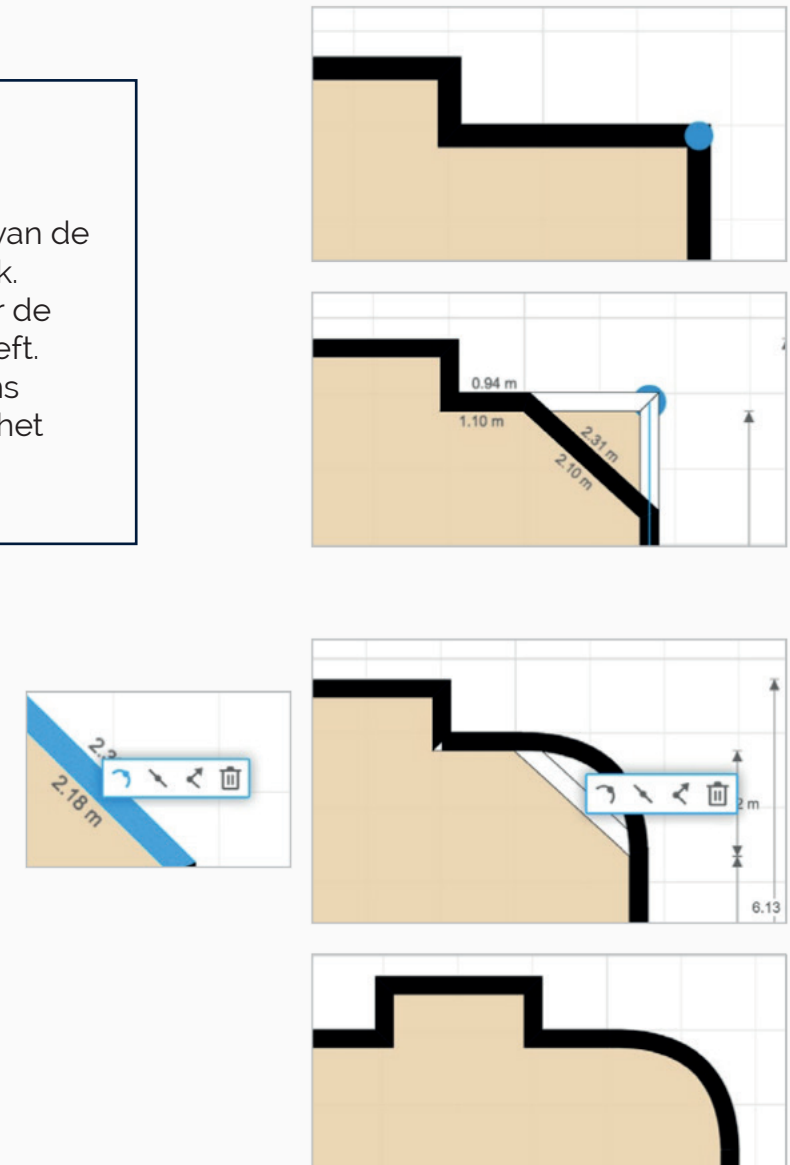
Nis maken

1. Klik op de muur, en klik op het tweede icoon van rechts.
2. De muur is nu gesplitst.
3. Klik op het volgende punt waar u de muur wilt splitsen.
4. Als u nu tussen de tweede punten klikt en met de muis omhoog beweegt ontstaat er een nis.



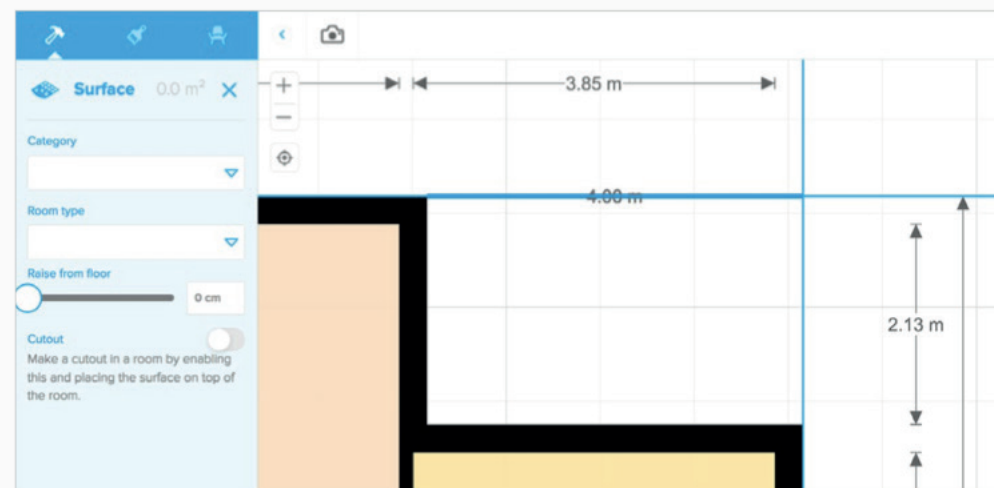
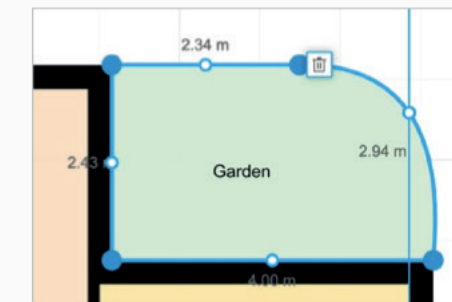
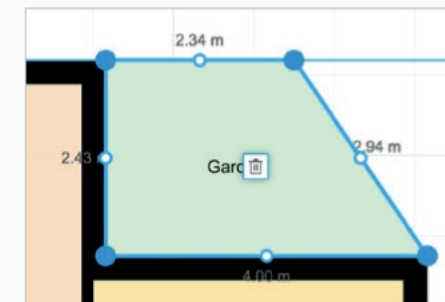
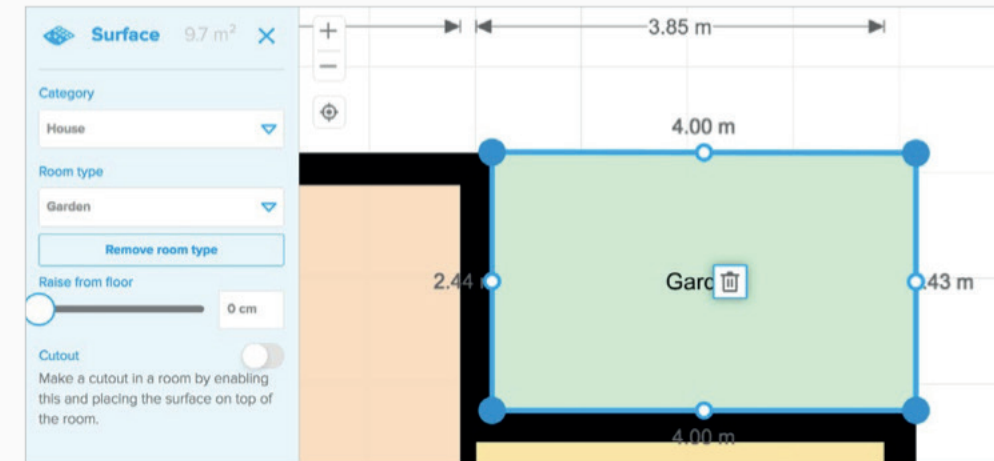
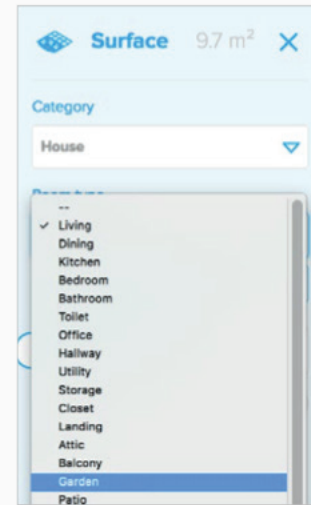
Ronde hoek maken

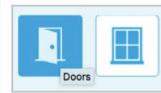
1. Beweeg over de hoek van de muren, en klik op de hoek.
2. Klik nogmaals wanneer de muur de juiste positie heeft.
3. Om de muur vervolgens rond te maken klikt u op het eerste icoon van links.



Oppervlakte maken

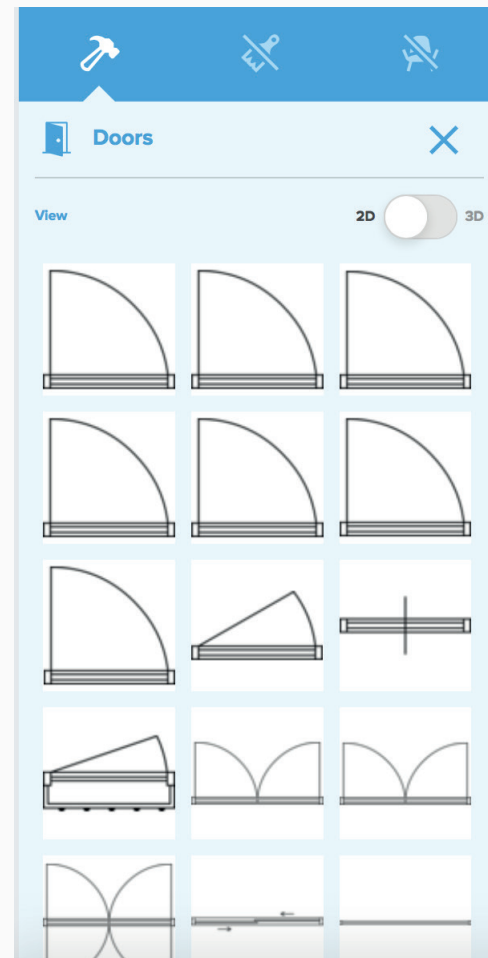
1. Om een terras te ontwerpen, of een terras toe te voegen aan de plattegrond kunt u een oppervlakte toevoegen. Klik op het oppervlakte icoon.
2. Klik op het ontwerp om de hoeken toe te voegen.
3. Klik een tweede keer op hetzelfde punt als het ontwerp de juiste vorm heeft.
4. Als u tussen twee hoeken klikt kunt u de vorm van het oppervlakte aanpassen naar bijvoorbeeld een ronde vorm.





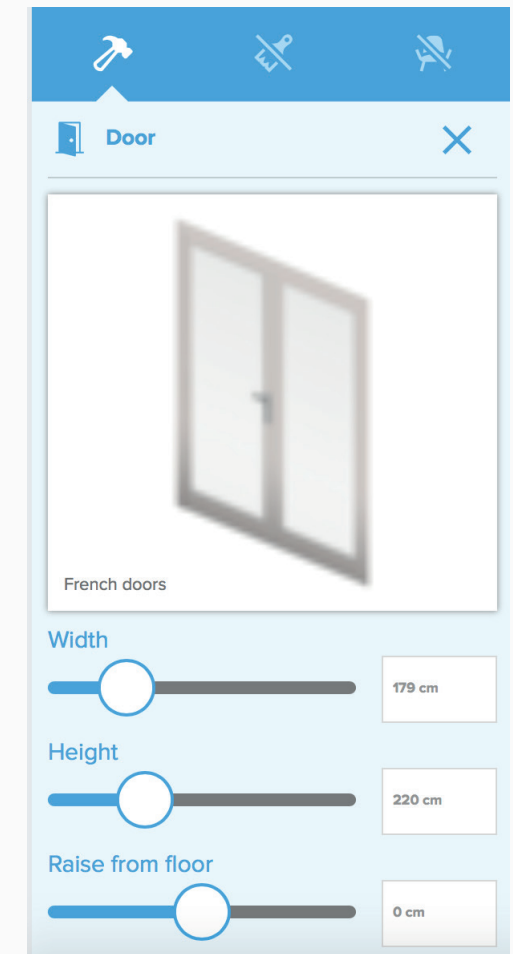
Deuren en Ramen

1. Klik op de deur of het raam icoon.
2. U kunt een raam of deur slepen naar uw ontwerp in een muur.
3. Laat los om de deur of het raam te plaatsen.



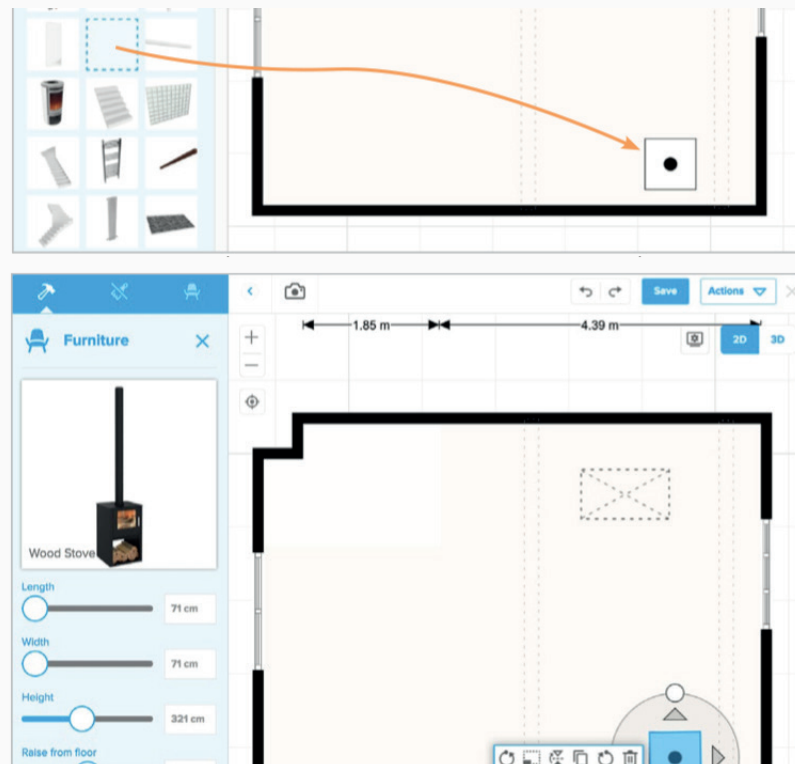
Deuren en ramen bewerken

1. Klik op het raam of de deur om te bewerken.
2. U kunt op een van de icoontjes klikken. Hiermee kunt u de draairichting aanpassen, het raam of de deur spiegelen, kopiëren of verwijderen.
3. Daarnaast kunt u in het menu de afmetingen aanpassen.



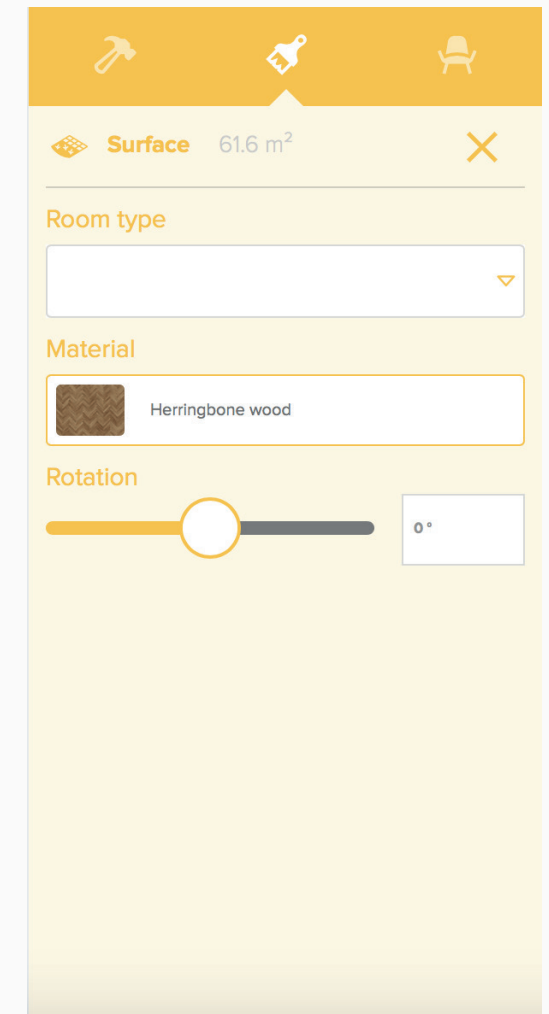
Object toevoegen

1. Klik op icoon object.
2. Zoek een object in de bibliotheek uit.
3. Sleep het object naar het ontwerp.
4. U kunt eventueel het object aanpassen.



Kleuren en materialen aanpassen

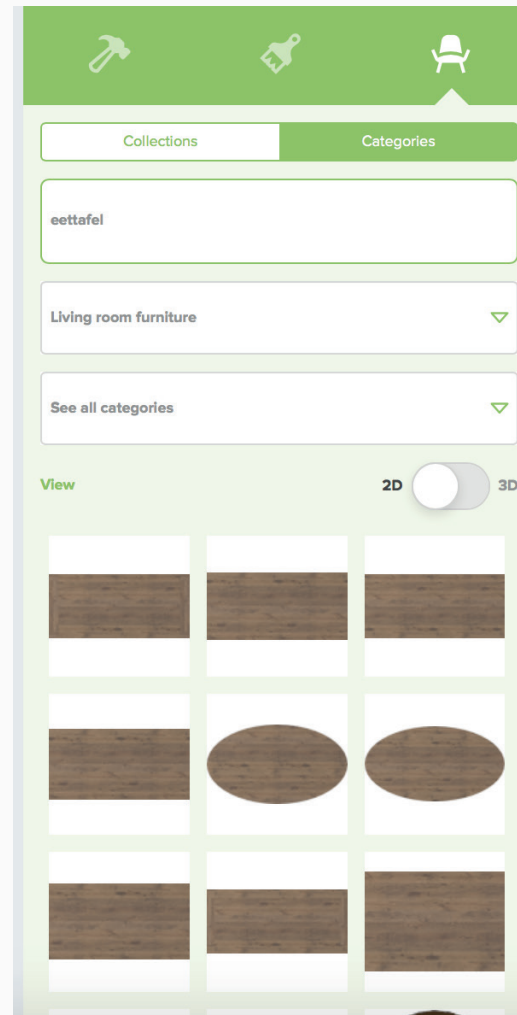
1. Klik op een object om de kleuren en materialen aan te passen.
2. Als voorbeeld de vloer. U klikt op de vloer.
3. Klik in het menu op het icoon kwast.
4. Kies het materiaal of de kleur.



Meubels toevoegen

1. Klik op icoon meubels.
2. Zoek een meubel in de bibliotheek uit. U kunt zowel op engelse als nederlandse termen zoeken.
3. Sleep het meubel naar het ontwerp.
4. U kunt eventueel het object aanpassen.

Tip: Voeg eerst de tafels toe voordat u de rest van het ontwerp gaat inrichten



Meubels bewerken

1. Klik op het meubel om de afmetingen aan te passen.
2. Klik op click to resize.
3. Bij sommige meubels kunt u ook de kleuren en materialen aanpassen. Hiervoor kunt u op het icoon kwast klikken.





Alle rechten voorbehouden.
Voor vragen neem contact op met de helpdesk.
support@poskassasystemen.nl 033 234 00 34